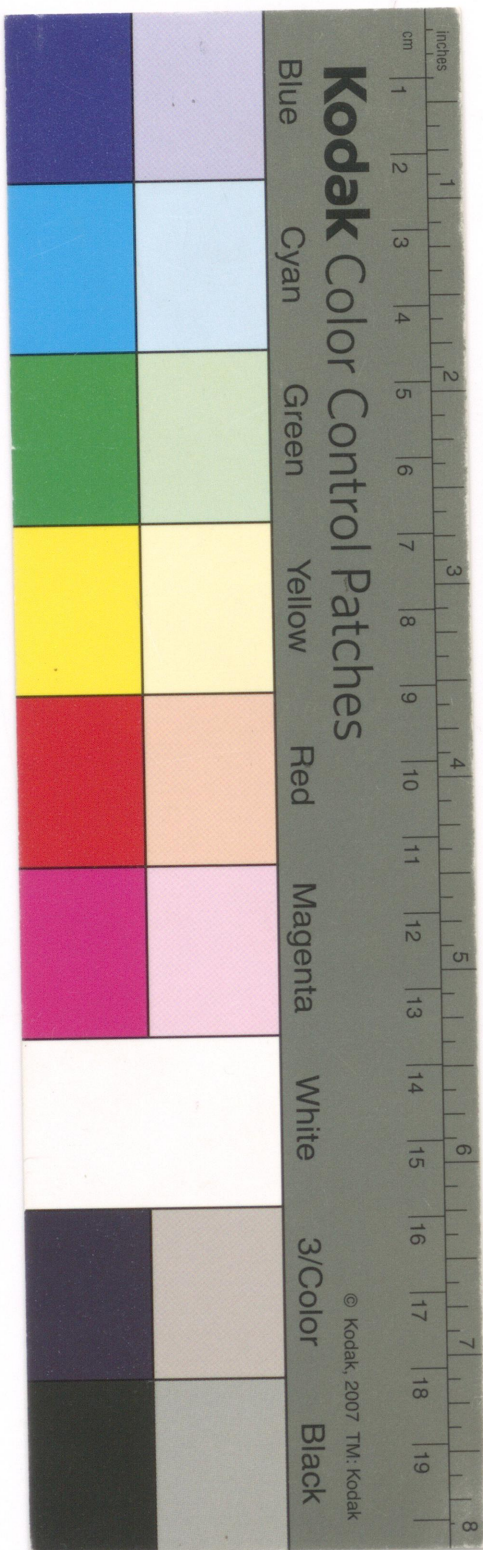


沖縄県立沖縄病院一覧





沖縄県立沖縄病院一覽



匡譚後刊为18号 东恩纳寛孝氏「臨証」  
於此、全身麻酔外科手術の創始者

34-7641

照屋寛善氏  
寄贈



大正八年七月

本

沖繩縣立沖繩病院一覽

桂呈

金城清松殿

沖繩縣立沖繩病院一覽 目次

- 一 沿革略
- 一 規則拔萃
- 一 外來及入院患者數一覽表
- 一 經常部歲出入豫算額比較表
- 一 經常部歲出入決算額比較表
- 一 元附屬醫生教習所
- 一 附屬產婆養成所
- 一 日本赤十字社沖繩支部救護員養成所
- 一 職員
- 一 建築物一覽表
- 一 敷地建物圖



# 沿革略

明治七年七月十三日外務省所轄タル琉球藩ヲ内務省所轄トナシ明治八年内務省出張所ヲ那覇ニ設ク、  
明治九年三月泉崎仲尾次某宅ニ於テ當時駐屯セル陸軍分遣隊附軍醫多納光儀ニ囑托シテ島民ニ施療ヲ  
爲セリ是レ本縣民ガ泰西醫術ノ恩澤ヲ蒙リシ初メナリ、翌十年眞和志村古波藏ノ分遣隊兵舎内ニ移轉  
シ更ニ同十一年八月那覇西村（現縣廳北ノ小路）宮里某方ニ移轉シテ内務省出張所醫局ト稱ス是レ實ニ  
本病院ノ起原ナリ、醫局長ハ軍醫補脇屋端之レヲ兼務ス。

○明治十二年（一八七九年）

三月二十七日 琉球藩ヲ廢シテ沖繩縣ヲ置ク同日脇屋端陸軍ヲ辭シ專任醫局長トナル。

七月五日 内務省出張所醫局ヲ沖繩縣ニ繼承シ沖繩縣醫局ト改稱シ縣衛生課ノ事務ヲ兼掌ス脇屋端縣  
御用掛ヲ拜命シ醫局長兼衛生課長トス。

十月二十日 診察所ヲ首里（當藏村眞壁按司宅）與那城（與那城番所内）今歸仁（今歸仁番所内）ニ設置ス。

十二月一日 沖繩縣醫局ヲ醫院ト改稱シ脇屋端ヲ醫院長トス、醫局内ニアル衛生課ヲ分離シテ本廳中  
ノ庶務課ニ移ス。

○明治十三年（一八八〇年）



二月十六日 醫院ヲ久米村八十三番地儀間親雲上方ニ移轉ス。

五月四日 醫院長脇屋端辭職五日岡松眞彦醫院長心得トス。

七月一日 與那城診療所並ニ今歸仁診療所ヲ廢シ更ニ島尻診療所ヲ東風平ニ中頭診療所ヲ美里ニ國頭

診療所ヲ羽地ニ八重山診療所ヲ大濱ニ宮古診療所ヲ砂川ニ久米島診療所ヲ仲里ニ設置ス。

七月十三日 島尻診療所ハ都合ニヨリ當分兼城番所内ニ假設ス。

八月二十一日 岡松眞彦院長心得ヲ免シ高尾宗澤院長拜命。

○明治十四年（一八八一）

一月二十四日 首里、島尻、中頭、國頭ノ各診療所ヲ廢止ス。

九月十四日 醫院首里分局（首里、當藏）島尻分局（兼城）中頭分局（美里）國頭分局（羽地）ヲ設置ス。久

米島、宮古島八重山島ノ三診療所ヲ各分局ト改稱ス。

九月二十一日 醫院ヲ久米村一番地善興寺内ヘ移轉ス。

○明治十五年（一八八二）

四月五日 醫院國頭分局ヲ名護間切大兼久村ヘ移轉シ別ニ國頭間切奥間村ニ分局出張所ヲ設置ス。

七月十七日 醫院長高尾宗澤辭職シ醫院員岡松眞彦ヲ醫院長心得トス。

十月二十七日 醫院ヲ那霸區役所跡（上ノ天妃）ニ移轉ス。

○明治十六年（一八八三）

四月二十七日 岡松眞彦醫院長心得ヲ免シ有壁精一院長ヲ拜命ス。

六月七日 醫院首里分局ヲ除ク他ノ各分局及出張所ヲ廢シ更ニ醫院名護診療所（名護間切）醫院久米島

診療所（仲里）醫院宮古島診療所（砂川）醫院八重山島診療所（大濱）ノ四診療所ヲ設置ス。

十一月十八日 醫院再ビ善興寺内ニ移轉ス。

○明治十八年（一八八五）

二月二十四日 醫院ニ附屬醫學講習所ヲ創設シ生徒ヲ募集ス。

六月四日 西表及與那國ニ醫院八重山島診療所出張所ヲ設置ス。

六月 醫院及附屬醫學講習所ヲ那霸下ノ天妃即元師範學校跡（現今那霸郵便局所在地）ヘ移轉シ多少ノ

病室ヲ設ケ始メテ患者ヲ入院セシムルニ至レリ。

○明治二十二年（一八九〇）

四月十六日 院長有壁精一辭職ス。

四月十九日 沖繩縣醫院ヲ沖繩縣病院、附屬醫學講習所ヲ附屬醫士教習所ト改稱シ分局、各診療所ヲ

病院何々（地名）出張所ト改稱ス。

四月二十日 醫院員岡松眞彦ヲ沖繩縣病院長心得トス。



○五月十六日 病院宮古島出張所ヲ廢止ス。

○六月七日 岡松眞彦病院長心得ヲ免シ沖繩分遣步兵隊附一等軍醫小林德松ヲ病院長ニ囑托ス。

○明治二十三年 一八九〇年

二月十八日 病院八重山出張所ニ醫員一名ヲ増加シ專ラ地方病調査ニ從事ス。

○三月四日 病院内ニ附屬產婆養成所ヲ設置ス。

○十二月十五日 八重山、西表、與那國ノ三島病院出張所ヲ廢止ス。

○十二月十八日 小林德松病院長囑托ヲ解ク。

○十二月二十五日 山口秀高病院長拜命。

明治三十三年  
四月 山口秀高  
後任ニ就任ス

○明治二十六年 一八九三年

○三月三十日 病院久米島出張所ヲ廢止ス。

○六月二十三日 病院職制中ニ改正ヲ加ヘ醫員岡松眞彦副院長拜命ス。

○六月三十日 院長山口秀高辭職ス。

○明治二十七年 一八九四年

○二月四日 上原直之進病院長拜命。

○三月三十一日 首里、名護、兩出張所ヲ廢止ス。

○九月十日 院長上原直之進辭職ス。

○明治二十八年 一八九五年

○四月八日 桑原丘爲病院長拜命ス。

○明治三十三年 一八九九年

○五月十三日 院長桑原丘爲辭職ス。

○明治三十三年 一九〇〇年

○一月十五日 圓山幾彦病院長拜命ス。

○明治三十四年 一九〇一年

○六月一日 病院及附屬醫生敎習所並產婆養成所ヲ現在ノ所(那覇區松下町一丁目八十四番地)ニ移轉ス。

○明治三十五年 一九〇二年

○四月十八日 圓山幾彦院長ヲ免シテ副院長トシ川村泰次郎院長ヲ拜命ス。

○四月二十九日 副院長岡松眞彦辭職シ醫員立井宗雄副院長ヲ拜命ス。

○六月二日 副院長圓山幾彦辭職ス。

○明治三十七年 一九〇四年



八月六日 副院長立井宗雄辭職ス。

十一月二十九日 白銀豐副院長ヲ拜命ス。

○明治三十九年 一九〇六年

七月十四日 院長川村泰次郎辭職ス。

○明治四十年 一九〇七年

一月十四日 金城紀光病院長ヲ拜命ス。

○明治四十二年 一九〇九年

三月三十一日 副院長白銀豐辭職ス。

四月一日 廢藩置縣以來國費支辨ノトコロ府縣制實施ニ伴ヒ地方費支辨ニナレリ。

四月十四日 沖繩縣病院ヲ沖繩縣立沖繩病院ト改稱ス。

十月二十日 病院職制ヲ改正シテ副院長ヲ廢シ部長ヲ置キ部ヲ内外ノ二ニ分ツ、同日金城紀光院長ヲ免ジテ內科部長トシ警察部長和田勇病院長兼務ヲ淺井武雄外科部長ヲ、伊藤禎次郎藥劑部長ヲ、衛生課長警部田尻俊夫庶務部長兼務ヲ拜命ス。

○明治四十三年 一九一〇年

四月三十日 外科部長淺井武雄辭職ス。

七月三日 病院職制中改正、臨時地方病調查部ヲ新設シ委員及助手ヲ置キ專ラ麻刺利亞ニ關スル調査、豫防、撲滅ノ事務ニ從事ス。

七月四日 中川恒次郎臨時地方病調查部長ヲ拜命ス。

七月二十二日 和田勇院長ヲ田尻俊夫庶務部長ヲ免ジ瀬戸孝一郎院長兼外科部長ヲ拜命ス、衛生課勤務警部春田昂庶務部長ヲ兼務ス。

十月一日 日本赤十字社沖繩支部ノ囑托ヲ受ケ救護員養成所ヲ設ケ生徒十名ヲ入學セシム。

○明治四十五年 一九一二年

○大正元年 一九一一年

衛生教習所ハ醫術開業試驗規則改正ノ結果自然廢止ス。

○大正二年 一九一三年

三月四日 病院職制中改正、產婦人科部ヲ新設ス。

四月十日 田中研一產婦人科部長ヲ拜命ス。

九月三十日 日本赤十字社沖繩支部ノ囑托ニ依ル救護員養成所生徒九名卒業ス。

十月三十日 明治四十五年二月二十七日上申ノ結果本院敷地東北方隣接司法省用地千二百八坪ヲ內務省ニ還付ノ上向フ十五ヶ年間本院用地トシテ沖繩縣ニ無償貸付ヲ受ク。

○大正三年 一九一四年







規則拔萃

○職制第七條

縣立沖繩病院ニ部ヲ置キ事務ヲ分掌セシムル事左ノ如シ。

- |         |          |
|---------|----------|
| 一、内科部   | 一、眼科部    |
| 二、外科部   | 二、耳鼻咽喉科部 |
| 一、産婦人科部 | 一、藥劑部    |
| 一、小兒科部  | 一、庶務部    |

○徴收規則(略)

藥 價

- |                         |     |      |
|-------------------------|-----|------|
| 内服藥                     | 一日分 | 金十三錢 |
| 但頓服藥                    | 一回分 | 金八錢  |
| 外用藥                     | 一劑  | 金十三錢 |
| 特ニ高價ナル藥品ヲ要スルトキハ相當代價ヲ徴收ス |     |      |
| 診 察 料                   |     |      |

診察券

一枚

金貳拾錢

但有功期限二ヶ月

手術料及處置料

一等十五圓

十六等五錢

特ニ大手術ヲ行ヒタルトキハ相當ノ増額ヲ徴ス。

入院料(賄料ヲ除ク)

- |     |     |        |
|-----|-----|--------|
| 特 等 | 一日分 | 金壹圓五拾錢 |
| 一 等 | 一日分 | 金壹圓貳拾錢 |
| 二 等 | 一日分 | 金七拾錢   |
| 三 等 | 一日分 | 金五拾錢   |

右ノ外特ニ高價ナル藥品又ハ療養品ヲ要スルトキハ相當代價ヲ徴收ス。

此規則は昭和八年七月廿一日  
之れは全分ハ此ノモリナリ



外來及入院患者數一覽表

	外 來 患 者 數		入 院 患 者 數	
	一ケ年延人員數	一日平均數	一ケ年延人員數	一日平均數
明治四十二年	二八、八八七	約 八〇	四、三〇九	約 一二
同 四十三年	三六、六四四	" 一〇一	六、三七四	" 一八
同 四十四年	二九、五一三	" 八一	七、八三三	" 二二
同 四十五年	四四、九〇七	" 一二四	九、二三六	" 二六
大 正 二年	七三、九四三	" 二〇三	一一、四二九	" 三二
同 三年	七七、〇六一	" 二二二	一五、四五二	" 四三
同 四年	六四、六〇七	" 一七七	一七、七九〇	" 四九
同 五年	六六、五二三	" 一八三	二〇、六四一	" 五七
同 六年	七二、一六五	" 一九八	二二、六九六	" 六三
同 七年	六八、八〇一	" 一八九	二二、五二六	" 六二

備考

- 一、明治四十二年以前ハ正確ナル統計ナシ。
- 二、大正六年以後入院患者數増加セザルハ病室不足ナルモ増築實行サレザルニ由ル。
- 三、現在病床數次ノ如シ

特	等	一	等	二	等	三	等	隔離室	計
	一	九	三三	二二	一				六六



經常部歲出入豫算額比較表

一四

明治四十二年度	同 四十三年度	同 四十四年度	大正元年度	同 二年度	同 三年度	同 四年度	同 五年度	同 六年度	同 七年度	同 八年度
一九,四七五 <sup>四</sup> 五〇〇	二四,四四六七七〇	二九,五八六三九〇	二九,五九八三四〇	三四,一九一〇一〇	三六,〇〇九一八〇	三七,八六八七二〇	三八,五四七二二〇	四一,六九五四〇〇	四五,三四八六一〇	四六,〇九三九五〇
四,〇三九六三〇 <sup>四</sup>	四,三四六九三〇	一〇,三一六九一四	一二,一七二四〇〇	一六,七四〇三二〇	二〇,六二四九二〇	二二,三四七九五〇	二四,九三四五八〇	二七,九四七二二〇	三四,七〇一一八〇	三五,四二九五六〇
一五,四三三五 <sup>四</sup> 八七〇	二〇,〇九九八四〇	一九,二六九四七六	一七,四二五九四〇	一七,四五〇六九〇	一五,三八四二六〇	一四,四二〇七七〇	一三,六一二六四〇	一三,七四八一七〇	一〇,六四七四三〇	一〇,六六四三九〇

備考

明治四十二年以前ハ國費支辨時代ナルヲ以テ略ス  
臨時費ノ性質ヲ帶ブルモノ（地方病調査費、エツキス、光線器械費）ハ歳出豫算額ヨリ控除セリ  
歳出入共追加豫算ヲ加算セリ

經常部歲出入決算額比較表

明治四十二年度		明治四十三年度		明治四十四年度		大正元年度		同 二年度		同 三年度		同 四年度		同 五年度		同 六年度		同 七年度	
歳出		歳入		差額		歳出		歳入		差額		歳出		歳入		差額		歳出	
一八、二七九	〇九〇	六、二一四	七七八〇	一二、〇六四	三一〇	二二、五〇四	四八四〇	八、〇八六	九八〇	一四、四一七	八六〇	二六、三三四	二五〇	一〇、二〇八	六四〇	三三、四九一	二四〇	一九、三七八	一二〇
二七、九三六	七八〇	一三、六〇六	三六〇	一四、三三〇	四二〇	三三、四四一	二七〇	二一、五三五	四四五	一二、八九五	八二五	三七、四三七	三九〇	二三、〇八四	一六〇	三一、五一七	七三〇	一四、三八七	二三〇
四一、三〇五	四四〇	二九、三一四	四五〇	八、二〇一	九五〇	四一、三〇五	四四〇	二九、三一四	四五〇	八、二〇一	九五〇	四一、三〇五	四四〇	二九、三一四	四五〇	四一、三〇五	四四〇	二九、三一四	四五〇
六九、一五四	〇	三七、七三四	〇八〇	六、九五七	四六〇	六九、一五四	〇	三七、七三四	〇八〇	六、九五七	四六〇	六九、一五四	〇	三七、七三四	〇八〇	六九、一五四	〇	三七、七三四	〇八〇

備考

一、明治四十二年度以前ハ國費支辨時代ナルヲ以テ略ス。

一、臨時費ノ性質ヲ帶ブルモノ（地方病調査費エツキス光線器械費）ハ歳出決算額ヨリ控除セリ。

一、前表歳出入豫算差額ト本表歳出入決算差額トノ間ニ少ナカラザル差アルハ歳出ニ於テ豫算ニ  
剩余ヲ生ゼルト歳入ニ於テ豫算以上ノ自然增收アリシトニ由ル



元附屬醫生教習所

本県内ニ醫師ノ普及ヲ計ル目的ヲ以テ明治十八年二月二十四日那覇上ノ倉岸本某宅ニ本院附屬醫學講習所ヲ創設シテ修業年限ヲ四ケ年トシ生徒二十名ヲ募リ之ヲ寄宿舎ニ收容ス教員ハ多ク本院職員ヲ以テ之ニ充ツ。

同年六月本院ト共ニ那覇下ノ天妃即チ元師範學校跡ニ移転ス。  
同二十一年四月十九日醫學講習所ヲ醫生教習所ト改稱ス。  
同二十三年四月第一回ノ卒業生ヲ出シ同四十五年第二十三回ヲ以テ終リヲ告グ醫術開業試験規則改正ノ結果教習所ヲ廃止スルニ至レリ而シテ創立以來二十八年間ニ於テ本所ニ籍ヲ有スル者五百六十五人ニ達シ内醫術開業試験ニ及第シタル者左ノ如シ。  
ハ衣ハ新ハ所ハ三ノ六ノ五ノ九ノ

- |         |         |         |        |         |
|---------|---------|---------|--------|---------|
| ○我謝 秀色  | ○我如古樂一郎 | ○鉢嶺 清懷  | ○金城 德持 | ○新城 新   |
| ○山城 正心  | ○崎濱 常惠  | ○仲尾次 政均 | ○宮里 清孝 | ○照屋 全道  |
| ○廣平名 紀順 | ○照屋 孚彰  | ○新垣 居信  | ○屋部 憲輔 | ○慶田城 永清 |
| ○又吉 昌祥  | ○前田 次吉  | ○玉城 盛松  | ○外間 樽  | ○新垣 安診  |
| ○鶴平名 紀慎 | ○當間 重祿  | ○永野 芳齋  | ○喜瀬 乘功 | ○金城 紀綱  |

(入学順○印ハ死亡)

ハ衣ハ新ハ所ハ三ノ六ノ五ノ九ノ

- |         |         |         |         |         |
|---------|---------|---------|---------|---------|
| ○山里 朝意  | ○新垣 昇   | ○宜野座 朝見 | ○比嘉 正俊  | ○仲吉 朝端  |
| ○長濱 真知  | ○新垣 善治  | ○崎濱 秀芝  | ○翁長 武静  | ○田原 秀三  |
| ○山田 萬吉  | ○名嘉原 知晨 | ○比屋根 良任 | ○山城 朝祥  | ○照屋 孚詮  |
| ○平良 真順  | ○屋我 良行  | ○福永 兼保  | ○渡口 三郎  | ○與那嶺 三郎 |
| ○譜久村 正恭 | ○山城 興忠  | ○西尾 直太郎 | ○古堅 宗煥  | ○島袋 常精  |
| ○伊江 朝貞  | ○富原 守昭  | ○富川 盛淳  | ○吉田 安盛  | ○桑江 朝長  |
| ○宮城 普喜  | ○富永 實忠  | ○照屋 清五郎 | ○伊波 孫兵衛 | ○伊禮 正欠  |
| ○上間 徳次  | ○新城 半次郎 | ○池原 銀藏  | ○村田 精成  | ○大城 幸太  |
| ○山城 文三  | ○與儀 達孝  | ○東恩納 寛静 | ○宮城 條仁  | ○嘉手納 慧行 |
| ○永野 万吉  | ○福山 精三  | ○仲本 将佐  | ○金城 清松  | ○向井 文忠  |
| ○林 清重   | ○大城 幸之一 | ○大濱 當原  | ○勝連 盛常  | ○宮里 加那  |
| ○銘切 正太郎 | ○島袋 利佐  | ○山口 重徳  | ○新崎 康舒  | ○當間 嘉源  |
| ○渡嘉敷 唯勳 | ○上原 尙志  | ○宜保 成晴  | ○與儀 清隆  | ○渡口 精鴻  |
| ○山城 秀正  | ○國吉 真善  | ○平田 嗣順  | ○久場 守信  | ○中村 茂一  |
| ○山里 将喜  | ○許田 重睦  | ○友寄 隆興  | ○牧志 正一  | ○笠茂 掃部  |



○宮城 松青	○高良 慎正	仲本 正俊	○比嘉 蒲五	土持 網利
○仲尾 次景榮	○知念 誠太郎	○宮城 源信	○花城 永能	大田 隆静
○神元 繁種	大峯 三郎	堀川 良英	當間 惠福	○平良 良正
山入端 松正	大濱 善保	○新城 吉大	○山里 将教	○真境名 安明
○金城 良榮	喜瀬 眞正	○名嘉眞 武光	○新里 仁榮	國吉 次郎
○比嘉 賀善	○太田 朝親	大嶺 仁王	○大濱 孫昌	○稻福 全盛
○上江洲 智繪	牧志 龜	○友寄 英傑	○石嶺 傳正	知念 仁王
○大城 龜助	宮里 全盛	牧志 宗得	○仲里 朝貞	嘉手川 詠南
國場 明之	田崎 朝盛	○久田 友樽	○大見謝 恒吉	知念 三郎
○上与那原朝診	親泊 三郎	久田 武太	比嘉 良則	○仲地 紀晃
砂川 清	野村 政尙	島袋 全信	仲嵩 加那	比嘉 哲雄
○南風原朝保				

### 附屬產婆養成所

産婆普及ノ目的ヲ以テ明治二十三年三月四日院内ニ附屬産婆養成所ヲ設ケ第一回生徒二十一名ヲ募集  
 入學セシム教員ハ本院産婆ヲ以テ之ニ充テ修業年限ヲ一ケ年トシ専ラ簡易速成ヲ旨トス。  
 同二十五年九月修業年限ヲ改メテ一ケ年半トス。  
 同三十二年七月十七日學術ノ科程ヲ高メ修業年限ヲ二ケ年トス。  
 大正二年四月ヨリ産婦人科部長及職員授業ノ一部ヲ担当ス。  
 本所創立以來大正八年三月迄卒業生ヲ出ダスコト百三十二人ニ及ベリ。



日本赤十字社  
沖繩支部 救護員養成所

日本赤十字社沖繩支部ノ囑託ヲ受ケ明治四十三年十月一日本院内ニ救護員養成所ヲ設ケ第一回生徒十名ヲ募集ス内一名ハ半途退學シ九名ハ大正二年九月三十日卒業。  
同三年四月一日第二回生徒七名ヲ募集シ同六年三月三十日全員卒業ス。  
同六年四月一日第三回生徒五名ヲ募集シ目下養成中。

職員 (大正八年七月現在)

院長兼外科部長	瀨戸孝一郎	東京
内科部長	金城紀光	沖繩
産婦人科部長	田中研一	山口
小兒科部長	中澤貞太郎	新潟
眼科部長	尾林旬六	大分
耳鼻咽喉科部長	仲地紀晃	沖繩
薬剤部長	伊藤禎次郎	長崎
庶務部長	春田昂	鹿児島
醫員	多田景義	福岡
同	大脇仲雄	鹿児島
同	蓼川曉	神奈川
同	比屋根良榮	沖繩
薬剤員	樺島種次	長崎
書記	新垣隆光	沖繩



同 宮城 寛良 沖繩  
 同 東恩納 寛香 沖繩  
 同 宮里 良信 沖繩  
 技 高良 忠親 沖繩  
 藥 高良 安親 沖繩  
 同 高江洲 昌順 沖繩  
 展 又吉 昌得 沖繩  
 同 神谷 厚寛 沖繩  
 產 鯨島 ヤス 沖繩  
 看護婦長 工藤 マツノ 山口

建築物一覽表 (現在)

一、國費ヲ以テ建築シタル建物明細

名	稱	坪數又間數	金	額	實施年度	豫算決定 時ノ知事	設計及監督者
本館並附屬小使室及廊下		一三七五	九、四五五	四四〇	明治三十三年度	奈良原知事	福邊元谷技師
病室		二二七五	二、六二〇	二二〇	明治三十三年度	奈良原知事	福邊元谷技師
表門			五六二	〇八〇			
裏門			四九三	三五〇			
綿帶交換室		一二六	二二七	一〇〇	明治三十四年度	奈良原知事	福邊元谷技師
產婆養成所及小兒科診察室		三七六	四四五				
周圍石垣其他		五一四	三二七	二一八			
計		二一〇	四九五	一六、七〇五			

二、縣費ヲ以テ建築シタル建物明細

名	稱	坪數又間數	金	額	實施年度	豫算決定 時ノ知事	設計及監督者
物置及藥庫		二八七五	五九〇	〇〇〇	明治四十四年度	日比知事	品山技師
患者附添入貽所		九五	五六六	五〇〇			

10  
0.6%



看護婦室	一三二五	一二三六〇〇	大正元年度	日比知事	品福品	山元川	技技手	師手師
藥庫内天秤室	三五	二四九六四〇						
動物飼養室	三〇	二〇四四〇〇						
病室並附屬便所廊下共	九三五五	八、一七九五九〇						
手術室	一四二五	一、七六六七〇						
傳染病室	一〇二五	九九九二一〇						
汚物焼却所		一四四一七〇						
井		四三一五五〇						
土留石垣其他	一一一	一七一八七〇						
病室	九三六五	七、九三七〇三五						
「ポンプ」置場	一五	八五四〇〇						
手洗所	〇二	五七三六〇	大正二年度	日比知事	品品	山川	技技手	師手師
井		一七一四七〇						
周圍「コンクリート」塀	五六六	一、〇一一三四五						
研究室、醫局	三三、一七五	四〇八一七三〇	大正三年度	高橋知事	品品	山川	技技手	師手師
水「タンク」		五四九五〇						
病室及附屬便所廊下共	一九三七	一〇、〇三二、二六九						
井		三九〇六八四						

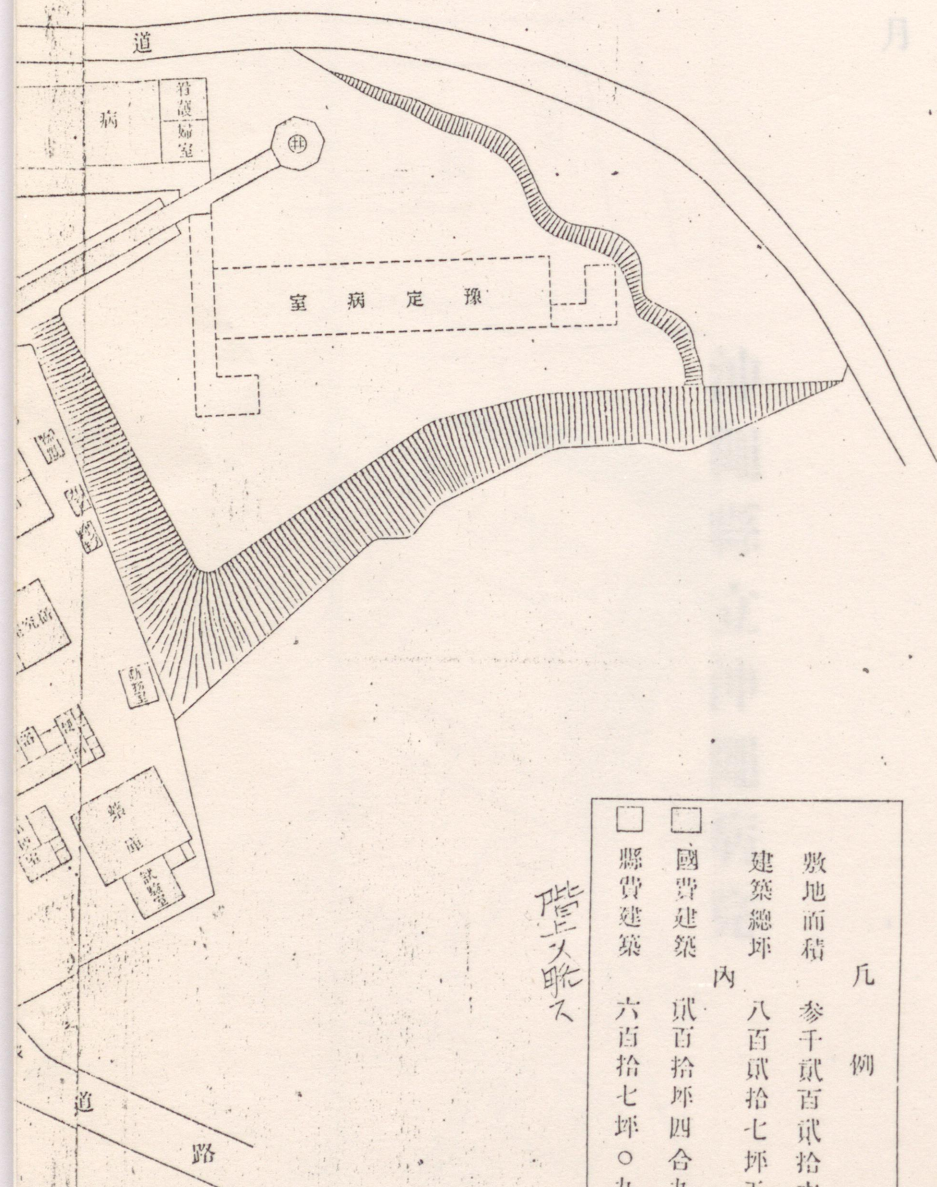
屍室	一五	二五四八四〇	大正四年度	大味知事	品品	山川	技技手	師手師
裏門	一五	四二五九六						
汚物洗所	三三三	八一二九〇						
石垣	三三三	七八五七六						
貯所	三二五〇五	二二二七四二						
井戸屋形	一八	一、六九八七二〇	大正五年度	大味知事	品品	山川	技技手	師手師
鐵管敷設		六三三〇〇						
電氣用水揚「ポンプ」		一〇四三七〇						
X光線室及眼科診察室	四七五	三一六六九〇						
土留石垣	一五〇	四、一三四〇八〇	大正六年度	鈴木知事	品品	山川	技技手	師手師
浴室及便所	五〇	七三九二〇						
鐵管敷設	一二五	九二六九三〇						
玄關改築	一五	二四二一三〇						
綿帶材料再製室	六、一七〇九	五〇七四八〇	大正七年度	鈴木知事	品品	山川	技技手	師手師
貯所並上家	八二七五八五	七〇八四六〇						
合計		一五、一〇〇〇						
		四七、九三九一二七						
		六四、六四四七九八						



縣 市 油 細 五

縮 六 尺 百

大正八年七月



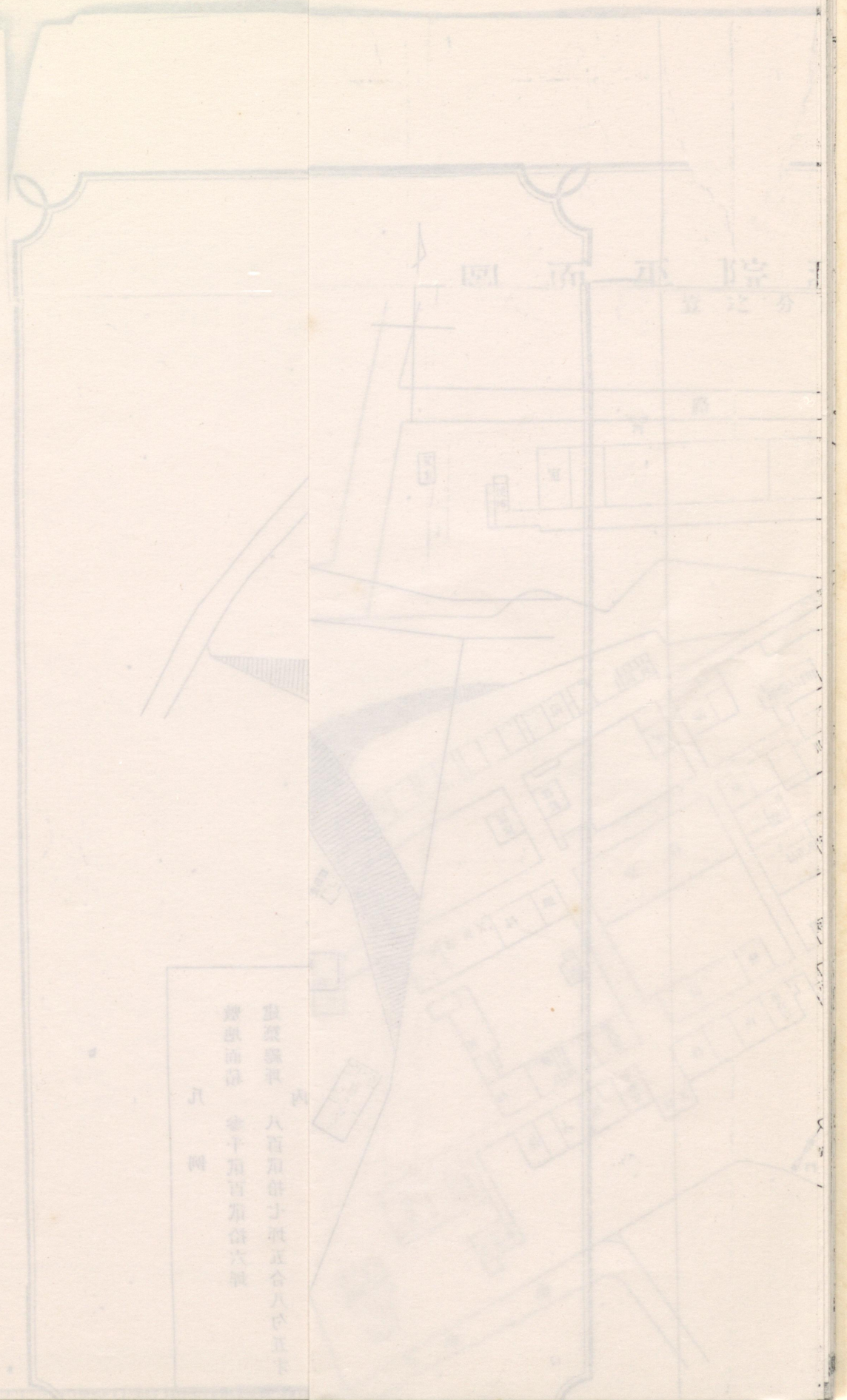
- 凡 例
- 敷地面積 參千貳百貳拾六坪  
建築總坪 八百貳拾七坪五合八勺五才
- 內
- 國費建築 貳百拾坪四合九勺五才
  - 縣費建築 六百拾七坪〇九勺

陸上院



大正八年七月

沖繩縣立沖繩病院

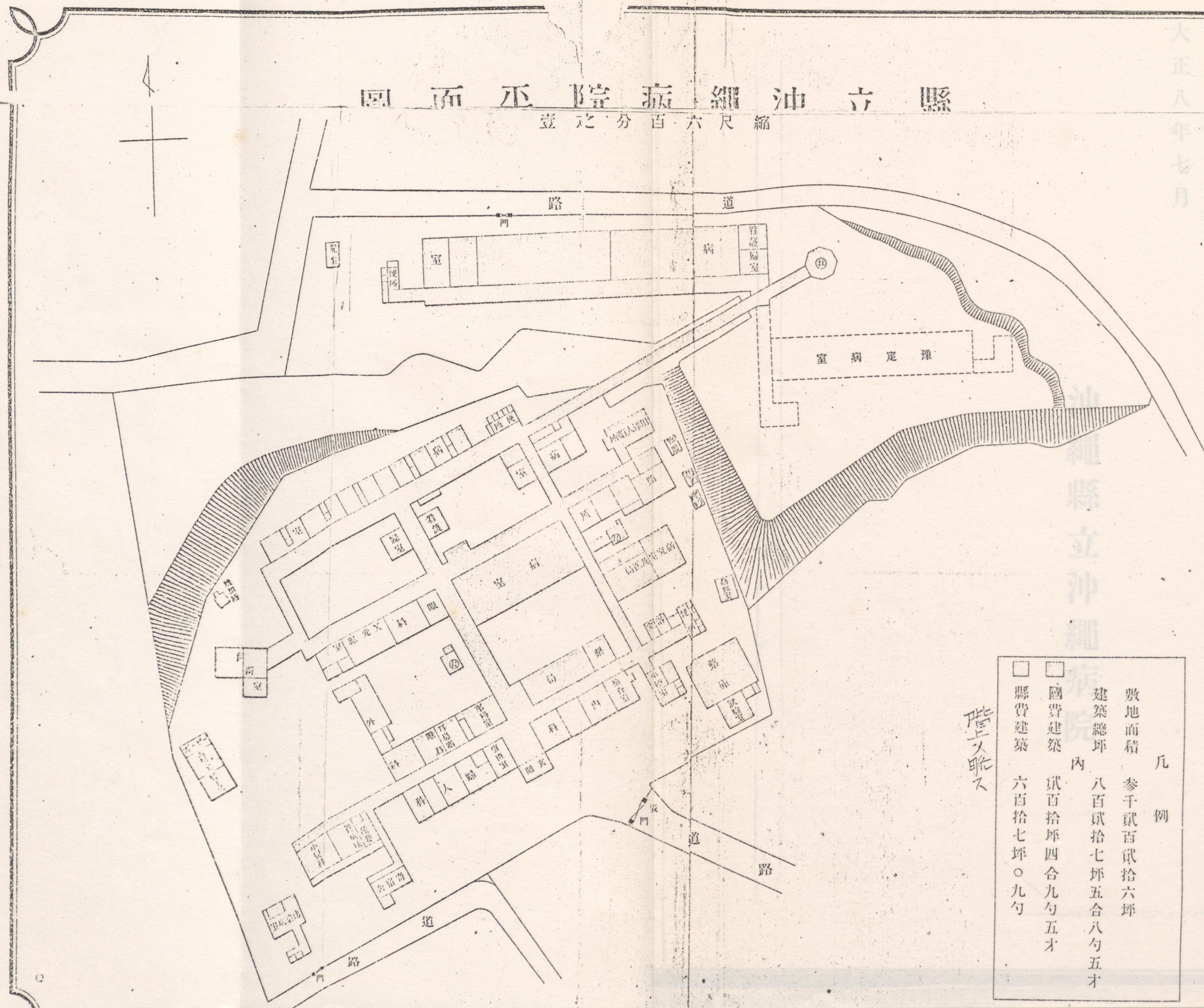




# 縣立油細病院平面圖

縮尺六百分之一

大正八年七月



凡例	
敷地面積	參千貳百貳拾六坪
建築總坪	八百貳拾七坪五合八勺五才
內	
國費建築	貳百拾坪四合九勺五才
縣費建築	六百拾七坪〇九勺

附入附不







沖縄県立看護大学図書館



000131409